



Pour la clientèle privée – valable dès le 1<sup>er</sup> avril 2011

## La Poste pour vous

Envoyer simplement des lettres et des colis

**LA POSTE** 

## Chère cliente, cher client,

Nous sommes heureux que vous vous intéressiez à nos produits et nos prestations. Pour que vous puissiez trouver rapidement ce que vous cherchez, nous avons structuré cette brochure de manière simple, claire et compréhensible. Il sera en effet sensiblement plus facile pour vous de gérer vos envois postaux, puisque vous connaîtrez tout sur les poids, les prix, les durées d'acheminement, les innovations, les prestations supplémentaires... En bref, vous trouverez ici tout ce que vous avez toujours voulu savoir. En fait également partie l'utilisation des prestations en ligne de La Poste Suisse. Avec le «Login Poste», il vous suffit d'un nom d'utilisateur et d'un mot de passe pour utiliser en toute simplicité des services tels que WebStamp, les shops de la Poste, la gestion des adresses et bien d'autres encore. Vous trouverez de plus amples informations sur [poste.ch](http://poste.ch)

### WebStamp: votre propre griffe



Créez vos propres timbres-poste avec une photo ou un texte que vous avez choisi directement sur votre ordinateur. Vos destinataires apprécieront sans doute votre créativité. Le meilleur dans tout ça? WebStamp est gratuit, vous ne payez que le prix de l'envoi. Si vous souhaitez en savoir plus sur cette solution d'affranchissement novatrice comportant votre griffe personnelle, rendez-vous sur [poste.ch/webstamp-clienteleprivee](http://poste.ch/webstamp-clienteleprivee)

### Portail mobile de la Poste



Cherchez des prestations spécifiques de la Poste rapidement et facilement sur votre téléphone portable. Que ce soit grâce au navigateur ou à une Post-App, vous pouvez consulter les informations suivantes: recherche de sites, horaires d'ouverture, suivi des envois, prix, service à la clientèle et bien plus encore.

Vous pouvez télécharger gratuitement votre App dans l'App Store. Vous trouverez de plus amples informations sur [poste.ch/mobile](http://poste.ch/mobile)

### Faites un geste avec pro clima



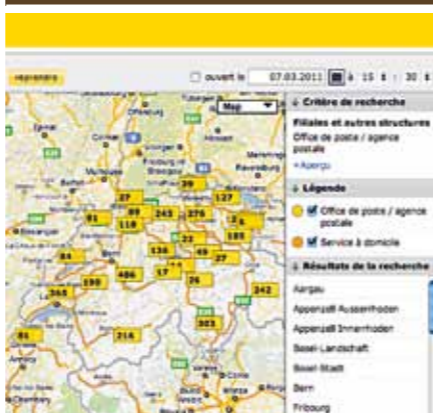
En envoyant vos lettres et vos colis sans impact sur le climat, vous contribuez à la protection de l'environnement. Cette contribution est investie dans une sélection de projets de protection du climat ou dans l'achat de certificats d'émissions de première qualité. Vous trouverez de plus amples informations sur [poste.ch/climat](http://poste.ch/climat)

### Emballage PostPac



Vous obtiendrez de plus amples informations sur les différentes dimensions des emballages PostPac et sur les enveloppes préaffranchies auprès de votre office de poste ou sur [poste.ch/postpac](http://poste.ch/postpac)

### Recherche de sites sur le réseau



Où se trouve quel office de poste? Quelle offre de prestations puis-je y trouver? Et quelles en sont les heures d'ouverture? Une simple pression de bouton et vous trouverez ce que vous cherchez. Pour de plus amples informations, veuillez consulter le site [poste.ch](http://poste.ch)

## Colis Suisse

Colis standard			
kg	Swiss-Express «Lune»*	PostPac Priority	PostPac Economy
jusqu'à 1 kg	16.–	9.–	7.–
jusqu'à 2 kg	18.–		
jusqu'à 5 kg	20.–	11.–	9.–
jusqu'à 10 kg	24.–	12.–	10.–
jusqu'à 20 kg	27.–	18.–	15.–
jusqu'à 30 kg	30.–	25.–	22.–
colis encombrant jusqu'à 30 kg	37.–	–	29.–

\* Déposé le soir, distribué le jour suivant jusqu'à 9h00.

### Responsabilité comprise

Dans le cadre de l'offre «Colis Suisse», la Poste répond des dommages en cas de perte, de dégâts ou de distribution non conforme pour un montant maximal de CHF 500.–. Tous les colis doivent être payés lorsqu'ils sont déposés. Les réexpéditions et les retours sont considérés comme de nouveaux dépôts.

### Colis encombrants

Les envois sont considérés comme des colis encombrants si leurs dimensions sont supérieures aux dimensions standard (100 x 60 x 60 cm), s'ils comportent une étiquette-adresse volante ou s'ils ne sont pas emballés.

### Dimensions minimales des colis

Sont considérés comme des colis les envois dont les dimensions sont supérieures au format B4, dont l'épaisseur est supérieure à 2 cm ou dont le poids dépasse 1 kg.

### Dimensions maximales des colis standard

Sont considérés comme des colis standard tous les envois dont les dimensions ne dépassent pas 100 x 60 x 60 cm et dont le poids n'est pas supérieur à 30 kg.

### Prestations complémentaires

Traitement manuel <sup>1)</sup>	
Supplément	4.–
Signature	
Remise contre signature	
Supplément	2.–

Signature: responsabilité en cas de perte et de dommage jusqu'à CHF 1 500.–.

### Conseil

Avec WebStamp, vous affranchissez vos colis jusqu'à 5 kg au tarif Priority et Economy pour CHF 1.– de moins.



Encore au centre de tri ou déjà arrivé chez le destinataire? Sur Internet, vous saurez exactement où se trouve votre envoi.

[poste.ch/suividesenvois](http://poste.ch/suividesenvois)

### Durées d'acheminement

#### Swiss-Express «Lune»

Distribution le jour ouvrable suivant au plus tard à 9h00:

Lundi	► Mardi
Mardi	► Mercredi
Mercredi	► Jeudi
Jeudi	► Vendredi
Vendredi	► Samedi
Samedi	► Lundi
Dimanche <sup>2)</sup>	► Lundi

#### PostPac Priority

Plus de 200 offices de poste acceptent les PostPac Priority jusqu'à 16h00. Pour tous les autres offices de poste: dépôt le matin, au plus tard à 12h00. Distribution le jour ouvrable suivant (sans le samedi). En cas de dépôt le samedi, la distribution est effectuée le mardi.

#### PostPac Economy et colis encombrants Economy

Distribution le 2<sup>e</sup> jour ouvrable suivant (sans le samedi):

Lundi	► Mercredi
Mardi	► Jeudi
Mercredi	► Vendredi
Jeudi	► Lundi
Vendredi	► Mardi
Samedi	► Mardi <sup>3)</sup>

<sup>1)</sup> Les rouleaux jusqu'à 100 cm de long, les envois dans des emballages de bois, de métal, de cuir ou de styropor ainsi que tous les bidons sont traités manuellement.

<sup>2)</sup> Dans certains offices de poste.

<sup>3)</sup> Le mercredi dans certains cas exceptionnels.

# Lettres Suisse et International

Suisse	Jusqu'au format B5, 2 cm d'épaisseur		Courrier A	Courrier B
	Lettre standard	1-100g	1.-	-.85
	Midilette	101-250g	1.30	1.10

## Prestations supplémentaires Suisse

Supplément Recommandé <small>Seulement pour courrier A Responsabilité en cas de perte et de dommage jusqu'à CHF 500.-</small>	4.-
Supplément remise en main propre <sup>4)</sup>	6.-
Supplément avis de réception <sup>4)</sup>	3.-
Supplément remboursement	15.-

Valable dès le 1<sup>er</sup> avril 2011

A détacher

International	Lettre standard Jusqu'au format B5, 2 cm d'épaisseur	Priority		Economy	
		Europe	Autres pays	Europe	Autres pays
	1-20g	1.40	1.90	1.30	1.60
21-50g	2.60	3.80	2.20	2.80	
51-100g	3.70	5.-	2.90	3.60	



Encore au centre de tri ou déjà arrivé chez le destinataire? Sur Internet, vous saurez exactement où se trouve votre envoi.  
[poste.ch/suividesenvois](http://poste.ch/suividesenvois)

**Format B5**  
(25 x 17,6 cm)

International	Grande lettre Jusqu'au format B4, 2 cm d'épaisseur	Priority		Economy	
		Europe	Autres pays	Europe	Autres pays
	1-100g	4.30	5.80	3.80	4.20
101-250g	7.-	9.50	4.90	6.30	
251-500g	12.50	16.-	8.50	9.50	
501-1000g	17.-	25.50	10.50	15.-	

## Prestations supplémentaires International

Supplément Recommandé <small>Responsabilité en cas de perte et de dommage jusqu'à CHF 150.-</small>	6.-
Supplément remise en main propre <sup>4)</sup>	6.-
Supplément avis de réception <sup>4)</sup>	3.-

International	Maxilette <sup>1)</sup> Longueur + largeur + hauteur = max. 90 cm	Priority		Economy	
		Europe	Autres pays	Europe	Autres pays
	1-500g	14.-	20.-	9.50	12.-
501-1000g	20.-	32.-	12.50	18.-	
1001-2000g	32.-	44.-	24.-	32.-	

Suisse	Grande lettre Jusqu'au format B4, 2 cm d'épaisseur	Courrier A	Courrier B
		1-500g	2.-
	501-1000g	4.-	3.60

**Nouveau: combinez votre lettre en courrier A avec la prestation complémentaire «Recommandé»!**  
Vous êtes ainsi assuré que votre lettre arrivera rapidement et sera remise contre signature.

## Conseils

**Expédiez vos envois en courrier A...**  
Vous montrez ainsi au destinataire qu'il est important et vous vous assurez ainsi la plus grande attention.



## Durées d'acheminement Suisse

### Lettres

#### Courrier A<sup>2)</sup>

Distribution le jour suivant (excepté le dimanche et les jours fériés nationaux, cantonaux et régionaux).

#### Courrier B

Distribution au plus tard le 3<sup>e</sup> jour ouvrable suivant le dépôt (sans le samedi).

#### Recommandé

Distribution le jour ouvrable suivant (sans le samedi):

<b>Lundi</b>	► Mardi
<b>Mardi</b>	► Mercredi
<b>Mercredi</b>	► Jeudi
<b>Jeudi</b>	► Vendredi
<b>Vendredi</b>	► Lundi (cases postales samedi <sup>3)</sup> )
<b>Samedi</b>	► Lundi

<sup>1)</sup> Longueur + largeur + hauteur = max. 90 cm, aucune dimension supérieure à 60 cm. Rouleaux: longueur + 2 x diamètre = max. 104 cm, longueur max. = 90 cm. Poids max. 2 kg.

<sup>2)</sup> Dépôt jusqu'à 18 h 30 ou jusqu'à la fermeture ordinaire la moins tardive des guichets ou dépôt dans une boîte aux lettres avant la dernière levée pour le courrier A. Pour les offices de poste proposant une ouverture prolongée le soir, jusqu'au délai de dépôt pour courrier A.

<sup>3)</sup> Uniquement si la case postale est vidée le samedi.

<sup>4)</sup> Prestation complémentaire seulement possible pour les lettres en «Recommandé».

**Format B4**  
(35,3 x 25 cm)

Les conditions générales (CG) de la Poste et les brochures qui s'y rapportent, dans lesquelles figurent notamment les prix, constituent dans leur version en vigueur la base de l'offre de prestations de la Poste. Les offres et les prix sont également valables pour la Principauté du Liechtenstein. Des modifications demeurent expressément réservées. Prix des envois du service intérieur, TVA comprise.

# Colis pour l'étranger

Prix URGENT						
kg	Marchandises URGENT, jusqu'à 30 kg			Documents URGENT, jusqu'à 2 kg		
	Zone 1	Zone 2	Zone 3	Zone 1	Zone 2	Zone 3
0,5	71.-	86.-	112.-	56.-	73.-	89.-
1	76.-	96.-	131.-	64.-	84.-	109.-
2	89.-	109.-	159.-	75.-	96.-	138.-
3	107.-	129.-	201.-	-	-	-
4	130.-	147.-	241.-	-	-	-
5	145.-	167.-	291.-	-	-	-
10	186.-	216.-	387.-	-	-	-
15	241.-	290.-	535.-	-	-	-
20	299.-	365.-	667.-	-	-	-
25	361.-	439.-	803.-	-	-	-
30	420.-	500.-	949.-	-	-	-

Tout écrit sur papier, qu'il soit manuscrit, dactylographié, imprimé ou copié, sans valeur marchande et n'excédant pas 2 kg, est considéré comme un document. Les supports de données tels que CD-ROM, clés USB, etc. sont considérés comme des marchandises URGENT.

## Courrier international URGENT: 0800 45 45 45

URGENT, le courrier international de TNT Swiss Post, assure une distribution ultra-rapide de documents et de marchandises dans plus de 200 pays. Efficace et fiable.

### Responsabilité comprise

- Pour colis marchandises URGENT, PostPac International Priority et Economy jusqu'à CHF 1000.-. Sont exclus de la responsabilité, entre autres, les appareils électroniques tels que les téléphones portables ou les ordinateurs. Veuillez vous référer à nos CG.
- Pour documents URGENT jusqu'à CHF 150.-.

### Prestations complémentaires PostPac International Priority et Economy

Traitement manuel<sup>1)</sup>  
Supplément **4.-**

Colis encombrants<sup>2)</sup>  
Supplément **15.-**

Veuillez considérer les différentes dispositions des pays.



Encore au centre de tri ou déjà arrivé chez le destinataire? Sur Internet, vous saurez exactement où se trouve votre envoi.  
[poste.ch/suividesenvois](http://poste.ch/suividesenvois)

<sup>1)</sup> Les rouleaux jusqu'à 100 cm de long, les envois dans des emballages de bois, de métal, de cuir ou de styropor ainsi que tous les bidons sont traités manuellement.  
<sup>2)</sup> Sont considérés comme des colis encombrants les envois dépassant les dimensions maximales des colis standard (100 x 60 x 60 cm), les envois avec étiquette-adresse volante (même pour un colis aux dimensions standard) et les envois sans emballage (même pour un colis aux dimensions standard).

Prix PostPac International Priority et Economy										
kg	Zone 1		Zone 2		Zone 3		Zone 4		Zone 5	
	P	E	P	E	P	E	P	E	P	E
2	41.-	37.-	48.-	41.-	52.-	45.-	59.-	49.-	71.-	53.-
5	51.-	45.-	61.-	53.-	73.-	58.-	91.-	65.-	109.-	77.-
10	59.-	49.-	75.-	64.-	103.-	77.-	133.-	92.-	164.-	113.-
15	70.-	54.-	93.-	74.-	128.-	101.-	185.-	123.-	226.-	154.-
20	75.-	59.-	105.-	85.-	164.-	113.-	234.-	154.-	302.-	185.-
25	81.-	64.-	123.-	95.-	185.-	138.-	271.-	180.-	364.-	216.-
30	86.-	69.-	133.-	105.-	205.-	164.-	299.-	204.-	415.-	252.-

Zones tarifaires, voir page 7.

# Zones tarifaires et durées d'acheminement International

Zones tarifaires et durées d'acheminement <sup>1)</sup> International											
Pays	Documents		Marchandises	Lettres International			PostPac International			Code ISO	
	Zone tarifaire	URGENT jours	URGENT jours	Zone tarifaire	Priority jours	Economy jours	Zone tarifaire	Priority jours max.	Economy jours max.		
Allemagne	1	1	1	1	2-3	4-8	1	2-3 30kg	4-7 30kg	DE	
Australie	3	2-4	3-5	2	4-5	8-15	5	5-8 20kg	9-15 20kg	AU	
Autriche	1	1-3	1-3	1	2-3	4-6	1	2-5 30kg	5-8 30kg	AT	
Belgique	1	1	1	1	2-3	4-8	1	3 30kg	5-8 30kg	BE	
Brésil	3	2-4	3-5	2	3-6	15-25	5	5-15 30kg	16-25 30kg	BR	
Canada	2	1-3	2-3	2	3-7	10-15	3	5-8 30kg	8-12 30kg	CA	
Chine (République populaire de)	3	3-5	3-6	2	3-6	10-20	4	4-8 30kg	15-25 30kg	CN	
Espagne	1	1-2	1-3	1	2-3	5-10	2	5 30kg	7-10 20kg	ES	
Etats-Unis	2	1-3	2-3	2	3-7	7-15	3	4-8 30kg	11-15 30kg	US	
Finlande	1	1-2	1-3	1	2-3	4-8	2	3-4 30kg	8-10 30kg	FI	
France (sans la Corse)	1	1-2	1-2	1	2-3	4-7	1	2-3 30kg	5-7 30kg	FR	
Grande-Bretagne et Irlande du Nord	1	1-2	1-2	1	2-3	4-7	2	3-5 30kg	6-10 30kg	GB	
Hongrie	1	1-2	1-3	1	2-4	5-10	2	3-4 30kg	6-10 30kg	HU	
Irlande	1	1-2	1-2	1	2-3	4-8	2	3 30kg	6-10 30kg	IE	
Italie (sans Saint-Marin)	1	1-2	1-3	1	2-4	5-10	1	4-5 30kg	8-15 30kg	IT	
Norvège	1	1-2	1-2	1	2-3	4-8	2	3-7 30kg	8-12 30kg	NO	
Nouvelle-Zélande	3	3-5	4-6	2	4-6	15-20	5	4-10 30kg	15-20 30kg	NZ	
Pays-Bas	1	1	1-2	1	2-3	4-7	1	3 30kg	5-8 20kg	NL	
Portugal	1	1-2	1-3	1	2-3	4-7	2	4 30kg	6-12 30kg	PT	
Russie (Fédération de)	1	3-5	4-6	1	3-7	10-20	2	5-10 20kg	15-25 20kg	RU	
Suède	1	1-2	1-2	1	2-3	4-7	2	4-5 30kg	6-12 30kg	SE	
Thaïlande	3	2-3	2-6	2	3-8	15-25	4	5-10 30kg	15-25 30kg	TH	

<sup>1)</sup> Durées d'acheminement moyennes en jours ouvrables (de lundi à vendredi); jour du dépôt non compris.

Pour les envois de lettres, la zone tarifaire 1 concerne l'Europe et la zone tarifaire 2 les autres pays. Pour de plus amples informations sur les pays ci-dessus et d'autres pays, veuillez contacter le service clientèle (tél. 0848 88 88 88) ou vous rendre sur [poste.ch](http://poste.ch)

## Autres prestations

### Maxilette

La maxilette Suisse comprend les formats jusqu'à B4 et une épaisseur maximale de 5 cm. Son poids ne doit pas dépasser 2 kg. Elle doit être déposée le matin jusqu'à la fermeture des guichets, au plus tard à 12h00, et coûte CHF 9.-. Dans plus de 200 offices de poste, le dépôt est possible jusqu'à 16h00. Les délais d'acheminement sont identiques à ceux de PostPac Priority.

### La Poste pendant vos vacances ou à votre nouveau domicile

Vous profitez de vos vacances ou vous avez déménagé. Dans ces deux cas, vous n'avez pas besoin de renoncer à recevoir votre courrier. Contre paiement, nous vous réexpédions votre courrier, notamment les lettres, dans le monde entier pendant 12 mois au maximum. Les demandes doivent être déposées suffisamment tôt. Les demandes de réexpédier ou de garder le courrier reçues à court terme, soit un à trois jours ouvrables postaux (lu-sa) avant le premier jour de validité, sont facturées comme «ordres exprès».

[poste.ch/service-demenagement](http://poste.ch/service-demenagement)  
[poste.ch/service-vacances](http://poste.ch/service-vacances)

La Poste Suisse  
Service clientèle Poste  
Viktoriastrasse 21  
3030 Berne  
Téléphone 0848 88 88 88  
Fax 0844 88 88 88

[serviceclientele@poste.ch](mailto:serviceclientele@poste.ch)  
[poste.ch](http://poste.ch)

**Pour envois URGENT**

TNT Swiss Post SA  
Customer Service URGENT  
Amsleracherweg 8  
5033 Buchs  
Téléphone 0800 45 45 45  
Fax 062 837 01 05

[cs.urgent.ch@tnt.com](mailto:cs.urgent.ch@tnt.com)  
[tntswisspost.com](http://tntswisspost.com)

**LA POSTE** 

# Outils en ligne

## Calculateur d'expédition

Qu'il s'agisse d'une lettre ou d'un colis, le calculateur vous indiquera combien coûte son expédition.

Saisissez simplement la destination, la date d'arrivée, le format, le poids et les dimensions sur:

**poste.ch/calculateur-expedition**

## Suivi des envois



«Suivi des envois» est un service en ligne qui permet de connaître en tout temps le lieu et le stade de traitement d'un envoi. En introduisant le numéro de l'envoi, vous découvrirez si votre envoi se trouve

encore dans le centre de tri, s'il a quitté le pays ou s'il est déjà arrivé chez le destinataire. Pour savoir pour quel produit et pays le suivi d'envoi est disponible, veuillez vous rendre à l'adresse Internet

**poste.ch/suividesenvois**

## Swiss-Express «Lune»

Prix en CHF, TVA incluse  
Etat: 1<sup>er</sup> avril 2011



Dépôt	jusqu'à la fermeture des guichets*	
Distribution	le jour suivant/lu-sa jusqu'à 9h00	
<b>Lettres</b>	<b>jusqu'à 1 kg</b>	<b>16.-</b>
<b>Colis</b>	<b>jusqu'à 1 kg</b>	<b>16.-</b>
	<b>jusqu'à 2 kg</b>	<b>18.-</b>
	<b>jusqu'à 5 kg</b>	<b>20.-</b>
	<b>jusqu'à 10 kg</b>	<b>24.-</b>
	<b>jusqu'à 20 kg</b>	<b>27.-</b>
	<b>jusqu'à 30 kg</b>	<b>30.-</b>

\* Vous obtiendrez de plus amples informations au guichet.

**Courrier-Express: téléphone gratuit 0800 88 88 88**

## Lettres internationales

Prix en CHF  
Etat: 1<sup>er</sup> avril 2011

		Priority		Economy	
		Europe	Autres pays	Europe	Autres pays
<b>Lettre standard</b>	<b>1-20g</b>	<b>1.40</b>	<b>1.90</b>	<b>1.30</b>	<b>1.60</b>
jusqu'à B5 (25 x 17,6 cm),	<b>21-50g</b>	<b>2.60</b>	<b>3.80</b>	<b>2.20</b>	<b>2.80</b>
2 cm d'épaisseur	<b>51-100g</b>	<b>3.70</b>	<b>5.-</b>	<b>2.90</b>	<b>3.60</b>
<b>Grande lettre</b>	<b>1-100g</b>	<b>4.30</b>	<b>5.80</b>	<b>3.80</b>	<b>4.20</b>
jusqu'à B4 (35,3 x 25 cm),	<b>101-250g</b>	<b>7.-</b>	<b>9.50</b>	<b>4.90</b>	<b>6.30</b>
2 cm d'épaisseur	<b>251-500g</b>	<b>12.50</b>	<b>16.-</b>	<b>8.50</b>	<b>9.50</b>
	<b>501-1000g</b>	<b>17.-</b>	<b>25.50</b>	<b>10.50</b>	<b>15.-</b>
<b>Maxillette</b>	<b>1-500g</b>	<b>14.-</b>	<b>20.-</b>	<b>9.50</b>	<b>12.-</b>
jusqu'à/plus que B4 (35,3 x 25 cm)	<b>501-1000g</b>	<b>20.-</b>	<b>32.-</b>	<b>12.50</b>	<b>18.-</b>
et/ou plus de 2 cm d'épaisseur	<b>1001-2000g</b>	<b>32.-</b>	<b>44.-</b>	<b>24.-</b>	<b>32.-</b>

**Recommandé** Supplément par rapport à Priority ou Economy: **6.-**

# Des prix au format poche à emporter

Peu importe l'endroit où vous vous trouvez, La Poste Suisse fait toujours en sorte que vous puissiez disposer des prix et des prestations les plus importants. Il ne vous reste donc plus qu'à détacher, plier et emporter la partie ci-dessous!

## Lettres Suisse

Prix en CHF, TVA incluse  
Etat: 1<sup>er</sup> avril 2011



		Courrier A	Courrier B
<b>Lettre standard</b>	<b>1–100g</b>	<b>1.–</b>	<b>0.85</b>
jusqu'à B5 (25 x 17,6 cm), 2 cm d'épaisseur			
<b>Midilette</b>	<b>101–250g</b>	<b>1.30</b>	<b>1.10</b>
jusqu'à B5 (25 x 17,6 cm), 2 cm d'épaisseur			
<b>Grande lettre</b>	<b>1–500g</b>	<b>2.–</b>	<b>1.80</b>
jusqu'à B4 (35,3 x 25 cm), 2 cm d'épaisseur			
	<b>501–1000g</b>	<b>4.–</b>	<b>3.60</b>
		Courrier A	
<b>Recommandé en tant que prestation complémentaire</b>	<b>Supplément</b>	<b>4.–</b>	

## Offre de prestations

**Courrier A** Distribution le jour suivant (excepté le dimanche et les jours fériés) pour tout dépôt effectué avant la fermeture ordinaire des guichets.

**Courrier B** Distribution au plus tard le 3<sup>e</sup> jour ouvrable suivant le dépôt (excepté le samedi).

## Colis Suisse

Prix en CHF, TVA incluse  
Etat: 1<sup>er</sup> avril 2011

		PostPac Priority	PostPac Economy
<b>Colis</b>	<b>jusqu'à 2kg</b>	<b>9.–</b>	<b>7.–</b>
	<b>jusqu'à 5kg</b>	<b>11.–</b>	<b>9.–</b>
	<b>jusqu'à 10kg</b>	<b>12.–</b>	<b>10.–</b>
	<b>jusqu'à 20kg</b>	<b>18.–</b>	<b>15.–</b>
	<b>jusqu'à 30kg</b>	<b>25.–</b>	<b>22.–</b>
		Encombrant Economy	
<b>Colis encombrant</b>	<b>jusqu'à 30kg</b>		<b>29.–</b>

Les envois sont considérés comme des colis encombrants si leurs dimensions sont supérieures aux dimensions standard (100 x 60 x 60 cm), s'ils comportent une étiquette-adresse volante ou s'ils ne sont pas emballés. Vous obtiendrez de plus amples informations au guichet.

## Prestations complémentaires

**Traitement manuel** 4.–  
**Signature** 2.–