



**Business to Consumer International**  
Die Erfolgslösung für den weltweiten  
Warenversand

**SWISS POST** 

# Inhaltsverzeichnis

## **Business to Consumer International**

- 4 Spezialisiert auf internationalen Warenversand

## **Erstklassige Versandlösungen**

- 6 Einfach: Business to Consumer Mail
- 7 Ideal: Business to Consumer Mail über primeMail
- 8 Ausgeklügelt: Business to Consumer Professional
- 9 Kundenfreundlich: Business to Consumer Parcel
- 10 Zuverlässig: Business to Consumer Import Italy

## **Intelligente Zusatzleistungen**

- 11 Zeit sparen: Versandvorbereitung
- 12 Gut beraten: Zoll- und Mehrwertsteuerfragen
- 13 Kosten minimieren: Retourenmanagement
- 14 Logistik outsourcen: Fulfilment

## **Bewährte Lösungen**

- 15 Weitere Versandangebote von Swiss Post International

## **Weltweit die richtige Adresse**

- 18 Swiss Post International: Kontaktangaben

# Business to Consumer International

## Spezialisiert auf internationalen Warenversand!

### Zuverlässig Waren versenden

Sie möchten neue Auslandsmärkte für Ihre Verkaufswaren erschliessen oder bestehende ausbauen und suchen eine zuverlässige Lösung für den grenzüberschreitenden Distanzhandel?

Mit Business to Consumer International haben Sie alle Vorteile auf Ihrer Seite: Massgeschneiderte Versandlösungen und kompetente Beratung in allen wichtigen Fragen der Distribution vereinfachen und beschleunigen Ihren Einstieg in neue Märkte oder optimieren Ihren bereits bestehenden internationalen Warenversand.

### Individuell abgestimmte Versandlösungen

#### Praktisch: Business to Consumer Mail

Ideal für den Versand von Verkaufswaren bis 2 kg in die ganze Welt: die unkomplizierte Lösung für Aboversender, Versand- und Onlinehandel sowie TV-Shopping. Sie profitieren von der Wahl verschiedener Zustellgeschwindigkeiten und von nützlichen Zusatzdienstleistungen (Seite 6).

#### Effizient: Business to Consumer Mail über primeMail

Dank dem topmodernen B2C-Verteilnetz von primeMail in Deutschland die beste Versandart für Kleinwaren bis 2 kg: Ihre Sendungen werden nicht nur schnell, sondern auch zu günstigen Konditionen zugestellt. Bewährte Zusatzleistungen minimieren Ihren Zeit- und Arbeitsaufwand (Seite 7).

#### Inländisch: Business to Consumer Professional

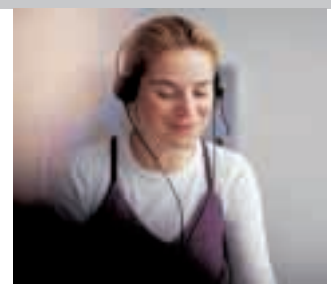
Unschlagbare, länderspezifische Lösungen für den Kleinwarenversand bis 2 kg: Die genaue Kenntnis der Gepflogenheiten in den Zielmärkten hilft Ihnen, wie ein lokales Unternehmen im Markt aufzutreten. Sie profitieren zudem in mehreren Ländern von günstigeren Zustellkonditionen (Seite 8).

#### Kundenfreundlich: Business to Consumer Parcel

Die Nutzung der internationalen Paketkanäle zu speziellen Inlandkonditionen eröffnet Ihnen neue Märkte. Dank Mehrwertleistungen wie Nachnahme und einer kundenfreundlichen Verzollung ist diese Lösung für Ihre grösseren Verkaufswaren ideal (Seite 9).

#### Sicher: Business to Consumer Import Italy

Perfekt für Neueinsteiger in den Markt Italien: Ihre Waren erreichen die Kunden stets zuverlässig über unsere Konzerngesellschaft in Italien. Genaueste Kenntnisse des italienischen Marktes, modernste Logistikinfrastruktur und ein umfassendes Verteilnetz mit Nachnahmeservice sorgen dafür (Seite 10).



## Intelligente Zusatzleistungen

Praktische Zusatzleistungen erlauben, den Warenversand mit Business to Consumer International perfekt auf Ihre spezifischen Anliegen abzustimmen. Bedürfnisgerechte Lösungen ermöglichen Ihnen, Ausgaben und Aufwand zu optimieren.

### Zeitsparend: Versandvorbereitung

Kompetente Beratung und die richtige Vorbereitung helfen Ihnen, den Versand effizient von A bis Z zu planen. Mehr noch: Sie sparen viel Geld und Zeit. Und der Versand Ihrer Produkte funktioniert von Beginn weg reibungslos (Seite 11).

### Kein Problem: Zoll/MWSt

Langjährige Erfahrung und Präsenz in den wichtigsten Zielmärkten: Swiss Post International ist Ihre ideale Ansprechpartnerin in allen Zoll- und Mehrwertsteuerfragen. Ihre Waren gelangen stets problemlos über die (Zoll-)Grenzen ins Bestimmungsland (Seite 12).

### Individuell: Retourenmanagement

Individuelle Lösungen helfen Ihnen, Aufwand und Kosten Ihres Retourenmanagements zu minimieren, etwa durch das Sammeln und Zwischenlagern Ihrer Retouren in einem zentralen Hub sowie ausführliche Statusreports (Seite 13).

### Delegieren: Fulfilment

Fachleute übernehmen für Sie alle Aufgaben rund um den Versand: von der Lagerhaltung über die Verarbeitung von Bestellungen bis hin zum Adressieren und Versenden. Die Abwicklung Ihres Warenversands durch externe Profis verkürzt die Laufzeiten Ihrer Waren entscheidend (Seite 14).



### Rundum-Service für Ihren Geschäftserfolg

Haben Sie Verkaufswaren zu versenden? Bei uns sind Sie an der richtigen Adresse. Wir bieten Ihnen vielfältige Standardlösungen, die sich problemlos auf Ihre Bedürfnisse abstimmen lassen. Nebst unschlagbaren Lösungen für den internationalen Warenversand bieten wir Ihnen für den Raum Europa, insbesondere für Deutschland und Italien, einmalige Möglichkeiten, um Ihre Produkte zuverlässig und kostengünstig zuzustellen.



# Business to Consumer Mail

## Die einfache Art, Kleinwaren zu versenden

### Ihr Ziel

Sie wollen Verkaufswaren völlig unkompliziert in die ganze Welt versenden. Um den Bedürfnissen Ihrer internationalen Kundschaft flexibel zu begegnen, möchten Sie ausserdem in Bezug auf Zustellmodalitäten zwischen verschiedenen praktischen Optionen wählen können.

### Unsere Lösung

Wir bieten Ihnen eine erprobte Versandlösung für Kleinwaren an. Sie profitieren dank standardisierter Prozesse von einer einfachen Sendungsvorbereitung und von einheitlichen Aufgabebedingungen: So sparen Sie viel Zeit und Geld.

#### Business to Consumer International Mail

- Sendungen bis 2 kg Gewicht
- Zwei Geschwindigkeiten: schnell (PRIORITY) oder günstig (ECONOMY)
- Schweizer Frankaturvermerk kommuniziert Schweizer Qualität
- Flexible Abholung der Sendungen verkürzt Laufzeiten
- Einfache und preiswerte Zollabfertigung
- Praktische Zusatzleistungen wie Einschreiben oder Nachnahme

### Ihre Vorteile

#### Sinnvolle Preisgestaltung

Dank einer abgestuften Preisstruktur zahlen Sie nie mehr als nötig: Ihre Kosten sind stets vom Versandvolumen abhängig.

#### Optimales Retourenmanagement

Wir helfen Ihnen, die Kosten und die Geschwindigkeit Ihrer Retouren zu optimieren: Unzustellbare Sendungen werden so schnell und so günstig wie möglich an Sie zurückgesandt.

#### Individuell angepasst

Wir erarbeiten gemeinsam mit Ihnen eine Lösung, die Ihren spezifischen Bedürfnissen entspricht: Sie können Ihren Aufwand mit der richtigen Wahl von Zusatzleistungen wesentlich senken.

### Bitte beachten

#### Regeln und Ausnahmen

Spezielle Zollbestimmungen sowie alles über Einfuhrbeschränkungen oder die Akzeptanz von Nachnahmen finden Sie im Internet unter [www.swisspost.com](http://www.swisspost.com) > Services > Service Guide Online.

### Weitere Informationen

Wann bei einer Sendung Zoll- und MWSt-Kosten anfallen und wie Sie durch die Sortierung Ihrer Sendungen je Land Kosten sparen, erfahren Sie von Ihrer Kundenberaterin oder Ihrem Kundenberater (Kontaktangaben Seite 18).



# Business to Consumer Mail über primeMail

## Die beste Art, Kleinwaren nach Deutschland zu versenden

### Ihr Ziel

**Sie versenden regelmässig Kleinwaren an eine grosse deutsche Kundschaft und möchten eine schnelle und günstige Zustellung Ihrer Produkte, die den Möglichkeiten des einheimischen Versandhandels in nichts nachsteht.**

### Unsere Lösung

Wir bieten Ihnen ein topmodernes B2C-Verteilnetz in Deutschland. Über primeMail, ein Joint Venture der deutschen Hermes Logistik Gruppe und Swiss Post International, ist eine flächendeckende Zustellung Ihrer Sendungen stets gewährleistet: Ihre Briefe, Kataloge und Kleinwarensendungen gelangen ohne Umwege in alle deutschen Privathaushalte.

#### **Business to Consumer International Mail über primeMail**

- Sendungen bis 2 kg und einem Warenwert bis 22 Euro
- Flexible Abholung der Sendungen verkürzt Laufzeiten
- Spezialrabatte für die Sortierung und Codierung der Sendungen
- Einfache und preiswerte Zollabfertigung
- Adressklärung in der Niederlassung und auf der Tour
- Optimierte Kosten durch abgestufte Preisgestaltung
- Sendungen werden bei der Zustellung gescannt

### Ihre Vorteile

#### **Bedürfnisorientierte Lösung**

Das umfassende Leistungsangebot senkt Ihren Aufwand: Entweder übernehmen wir für Sie die Codierung und Sortierung oder unterstützen Sie bei der Installation des notwendigen Moduls.

#### **Schneller beim Empfänger**

Die flexible Abholung durch Swiss Post International und das eigene Leitzahlensystem von primeMail – das differenzierter ist als das Postleitzahlensystem – machen eine äusserst effiziente Tourenplanung möglich. Dadurch verkürzen sich die Laufzeiten Ihrer Waren erheblich.

#### **Beharrlich zugestellt**

Bestellte Waren gelangen immer verlässlich an Ihre Kunden: Bis zu zwei Zustellversuche, eine Zustellung in den Briefkasten oder in einer Hermes-Zustelltasche an die Wohnungstür sorgen dafür. Da jede Sendung gescannt wird, ist die Zustellung stets nachvollziehbar.

### Weitere Informationen

Ausführlicheres zu Codierung und Sortierung der Sendungen, zu den fortschrittlichen Serviceleistungen und der kostengünstigen Retourenhandhabung erfahren Sie von Ihrem Kundenberater oder Ihrer Kundenberaterin (Kontaktangaben Seite 18).



# Business to Consumer Professional

## Die geschickteste Art, grosse Mengen in ausgewählte Märkte zu versenden

### Ihr Ziel

**Sie wollen Ihre Produkte zu ähnlichen Vorzugskonditionen wie Ihre Konkurrenten in den Zielländern versenden oder gegenüber Ihren Kunden wie ein einheimisches Unternehmen auftreten. Oder beides.**

### Unsere Lösung

Wir bieten Ihnen eine ausgeklügelte Möglichkeit, um effizient grosse Mengen an Kleinwaren in wichtige europäische Märkte und in die USA zu versenden. So vermittelt etwa die Wahl eines Frankaturvermerks des Ziellandes Kundennähe. Ausserdem ergeben sich für gewisse Länder und Formate Kostenvorteile.

#### Business to Consumer Professional

- Sendungen bis 2 kg Gewicht
- Flexible Abholung der Sendungen verkürzt Laufzeiten
- Wahl einer einheimischen PP-Frankatur (Local Look)
- Schweizer Frankaturvermerk (Swiss Look) kommuniziert Schweizer Qualität
- Länderspezifische Anpassung des Erscheinungsbildes der Sendungen
- Einfache und preiswerte Zollabfertigung
- Perfekt abgestimmte Individuallösungen

### Ihre Vorteile

#### Geld sparen

Dank der abgestuften Preisberechnung bezahlen Sie nie zu viel. Hinzu kommt, dass Sie Ihre Ausgaben in einigen Ländern durch die Erfüllung der lokalen Anforderungen senken können.

#### Retouren optimieren

Ein optimales Retourenmanagement hält Ihre Kosten und Ihren Aufwand tief. Retouren und unzustellbare Sendungen können entweder an eine Adresse im Zielland (bei Local Look) oder zu günstigen Konditionen in die Schweiz (bei Swiss Look) geschickt werden.

#### Kunden binden

Für Sendungen mit einem höheren Warenwert besteht die Möglichkeit einer DDP-Verzollung. Dabei trägt stets der Absender die Abgaben im Bestimmungsland: So ersparen Sie Ihren Kunden unangenehme Überraschungen durch unerwartete Zusatzkosten.

### Bitte beachten

#### Gültigkeit des Angebots

Dieses Angebot ist für Schweden, Norwegen, Tschechien, Ungarn, die Slowakei, Polen, Grossbritannien, die USA und Österreich erhältlich. In diesen Ländern profitieren Sie von erheblichen Kosteneinsparungen. Das Angebot wird gemäss der Nachfrage unserer Kunden laufend auf weitere Länder ausgedehnt.

### Weitere Informationen

Ob es in allen Ländern sinnvoll ist, wie ein lokales Unternehmen aufzutreten und inwiefern sich die Bedingungen von Land zu Land unterscheiden, erfahren Sie von Ihrem Kundenberater oder Ihrer Kundenberaterin (Kontaktangaben Seite 18).



# Business to Consumer Parcel

## Die kundenfreundlichste Art, europaweit Pakete zu versenden

### Ihr Ziel

Sie wollen gegenüber Ihren Kunden wie ein einheimisches Unternehmen auftreten und Pakete in Europa zu den gleichen speziellen Inlandkonditionen versenden, von denen Ihre Konkurrenten in den Zielländern profitieren.

### Unsere Lösung

Wir bieten Ihnen eine kundenfreundliche Versandlösung für Ihre Pakete mit einer Abdeckung des gesamten Europaums. Sie profitieren etwa von der Möglichkeit, Ihre Sendungen zu den günstigen Konditionen des Ziellandes zu versichern. Die allfälligen Zoll- und MWSt-Auslagen werden Ihnen zurückbelastet und fallen daher nicht bei Ihren Kunden an.

#### Business to Consumer Parcel

- Bis 30kg Gewicht, grosse Formate möglich
- Flexible Abholung der Sendungen verkürzt Laufzeiten
- Barcode im Local Look
- Individuelle Barcodelösungen je nach Versandmenge
- Preiswerte Zollabfertigung (Sammelverzollung)
- DDP-Verzollung
- Transparente Sendungsverfolgung im Bestimmungsland mit Track & Trace
- Personalisierte Zustellung gegen Unterschrift
- Sichere Bezahlung per Nachnahme
- Sendungen sind automatisch versichert

### Ihre Vorteile

#### Versenderfreundlich

Die Bezahlung per Nachnahme macht Ihr Inkasso einfach und sicher. Sie zahlen zudem für Ihren Warenversand nie mehr als nötig, da Ihre Kosten immer vom Versandvolumen abhängig sind. Je mehr Pakete Sie pro Mal versenden, desto günstiger wird die einzelne Sendung.

#### Empfängerfreundlich

Sie ersparen Ihren Kunden unliebsame Überraschungen: Dank der DDP-Verzollung entstehen für den Endempfänger keine Kosten beim Erhalt der Sendungen. Mit Track & Trace können ausserdem nicht nur Sie, sondern auch die Empfänger ungeduldig erwartete Sendungen stets verfolgen.

#### Kundenfreundlich

Versenden Sie grosse Mengen, klären wir Ihre spezifischen Bedürfnisse ab und erarbeiten für Sie eine Individuallösung. Wir helfen Ihnen beispielsweise Kosten zu sparen, indem wir die Geschwindigkeit Ihrer Retouren optimieren und eine Verzollungslösung entwickeln, die perfekt auf Sie zugeschnitten ist.

### Bitte beachten

#### Gültigkeit des Angebots

Dieses Angebot gilt für Deutschland, Österreich, Frankreich, Spanien, Italien, Skandinavien, die Beneluxstaaten sowie die Länder Osteuropas. Weitere Länder werden auf Anfrage ebenfalls angeboten.

#### Rechtzeitig planen

Für einen reibungslosen ersten Versand ist es wichtig, genügend Vorlaufzeit einzuplanen.

### Weitere Informationen

Ausführliche Informationen zu den Bestimmungen im Empfangsland, zu den Barcodes und den vielfältigen Zusatzleistungen erhalten Sie von Ihrem Kundenberater oder Ihrer Kundenberaterin (Kontaktangaben Seite 18).



# Business to Consumer Import Italy

## Die zuverlässigste Art, Waren nach Italien zu versenden

### Ihr Ziel

Sie wollen den italienischen Markt erobern und suchen dafür einen kompetenten Partner, der nicht nur den Versand und das Inkasso in Italien besorgt, sondern auch alle logistischen Fragen mit dem nötigen Fachwissen löst.

### Unsere Lösung

Wir bieten Ihnen eine flächendeckende Distribution in ganz Italien über unsere Konzerngesellschaft SPI Porta a Porta, dem führenden italienischen Zusteller im Bereich Direktvertrieb. Da SPI Porta a Porta perfekt auf die italienischen Ansprüche und Gewohnheiten abgestimmt ist, treten Sie gegenüber den italienischen Kunden immer wie ein einheimisches Unternehmen auf. Die Spezialisierung von SPI Porta a Porta auf Nachnahme sorgt zudem für eine prompte Bezahlung Ihrer Waren.

#### Business to Consumer Import Italy

- Pakete bis 20 kg Gewicht
- Umfassende logistische Zusatzleistungen wie Ordermanagement, Sortierung, Lagerhaltung und Pick & Pack
- Modernste Infrastruktur garantiert sachgemässe Lagerung
- Lieferterminvereinbarung, Empfangsbestätigung und Nachnahme sichern die Zustellung
- Kostensparendes Retourenmanagement
- Transparente Sendungsverfolgung mit Track & Trace

### Ihre Vorteile

#### Grosses Know-how

Sie können alle Fragen bezüglich Einfuhr, Logistik und Distribution getrost Swiss Post International überlassen. Ab 500 Sendungen pro Jahr ist SPI Porta a Porta die richtige Wahl. Somit ist die Lösung auch für Neueinsteiger in den Markt Italien ideal.

#### Modernste Logistik

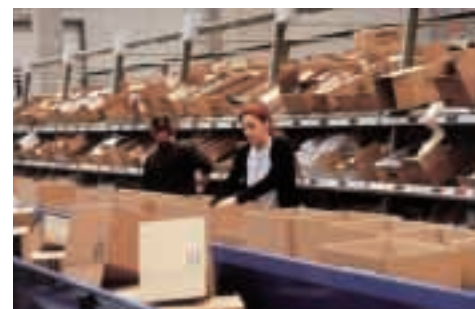
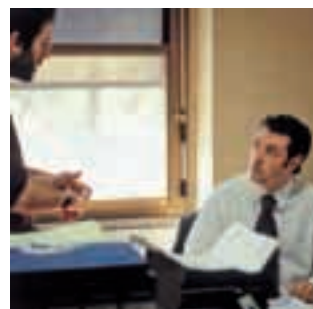
Mit einer nutzbaren Fläche von mehr als 28 000 Palettenlagerplätzen, darunter temperaturkontrollierte Lagerplätze für Nahrungsmittel und empfindliche Güter, hat sich SPI Porta a Porta auf moderne Logistiklösungen spezialisiert.

#### Umfassendes Verteilnetz

Ein dichtes Netz von über 54 Verteilzentren ermöglicht SPI Porta a Porta, alle Privathaushalte auf dem italienischen Festland und auf den Inseln zu beliefern. Zwei Zustellversuche garantieren eine verlässliche Zustellung. Regelmässig erstellte Zustellstatistiken machen zudem die Zustellung durch SPI Porta a Porta immer nachvollziehbar.

### Weitere Informationen

Wie Sie Ihre gesamte Logistik in Italien an SPI Porta a Porta übergeben und auslagern können, erfahren Sie von Ihrem Kundenberater oder Ihrer Kundenberaterin (Kontaktangaben Seite 18).



# Versandvorbereitung

Die wirkungsvollste Art, Zeit zu sparen

## Ihr Ziel

**Sie wollen die Laufzeiten Ihrer Sendungen optimieren und die Abholzeiten flexibel selber bestimmen. Für die effiziente Erstellung der Versandpapiere suchen Sie ausserdem kompetente Unterstützung.**

## Unsere Lösung

Wir bieten Ihnen eine komplette Beratung in allen wichtigen Versandfragen: So helfen wir Ihnen etwa die Versandpapiere zu erstellen, indem wir Ihnen Muster von Dokumenten wie Handelsrechnung, Ausfuhrdeklaration oder Ursprungserklärung zur Verfügung stellen. Aber das ist bei Weitem nicht alles.

### Versandvorbereitung

- Beratung bei der Erstellung aller Versandpapiere
- Beratung bezüglich des besten Distributionswegs
- Berechnung des idealen Zeitfensters
- Unterstützung bei der richtigen Wahl der Verpackung und des Adressformats
- Wahl der besten Methode für die Barcodeerzeugung
- Abholzeiten gemäss Ihrem Wunsch

## Ihre Vorteile

### Waren schnell bereitgestellt

Sie verlieren keine Zeit: Mit unserer Unterstützung sind Ihre Sendungen schnell für den Versand bereit. Die einfache Vorbereitung der Sendungsetiketten, Barcodes und Versandpapiere senkt Ihren Aufwand wesentlich.

### Waren schnell beim Kunden

Mit den flexiblen Abholzeiten bestimmen Sie, wann Ihre Ware beim Kunden ankommt. Die richtige Versandvorbereitung garantiert Ihnen auch optimale Laufzeiten und hilft Ihnen, bisherige Zustellzeiten zu verkürzen. Wir helfen Ihnen gerne, das optimale Zeitfenster zu berechnen.

## Weitere Informationen

Bei Fragen, beispielsweise zur korrekten Adressgestaltung im Zielland und zu allen erhältlichen Lademitteln für Ihre Sendungen, wenden Sie sich bitte an Ihren Kundenberater oder Ihre Kundenberaterin (Kontaktangaben Seite 18).



# Zoll/MWSt

## Die effizienteste Art, Waren über die Zollgrenze zu bringen

### Ihr Ziel

Sie wollen im logistischen Ablauf Zeit gewinnen und wünschen eine Beratung bezüglich aller Zoll- und Steuerformalitäten, damit Ihre Waren ohne Verzug über die Grenze ins Bestimmungsland gelangen. Sie möchten auch frei bestimmen, ob Sie oder Ihr Kunde die Abgaben bezahlt.

### Unsere Lösung

Wir bieten Ihnen kompetente Unterstützung beim Eintritt in neue Märkte und helfen Ihnen, offizielle Auskünfte und Bewilligungen einzuholen. So entfallen allfällige Wettbewerbsnachteile gegenüber einheimischen Unternehmen von vornherein. Durch unsere erfahrene Beratung in allen Zoll- und Umsatzsteuerfragen werden Ihre Waren stets schnell und kostenoptimiert am Zoll abgefertigt.

#### Zoll/MWSt

- Beratung zu Abgabenfreigrenzen, Steuersätzen und Zollabgaben in den Bestimmungsländern
- Beratung zu Einfuhrbedingungen
- Nützliche Musterdokumente (Ursprungszeugnisse, Handels- und Proformarechnungen)
- Ausfuhrabfertigung mit Ausfuhrnachweis
- Einfuhrabfertigung im Bestimmungsland
- Transitabfertigung bei Sendungen ab Zollfreilager
- Globalverzollung mit Rückbelastung der Einfuhrabgaben an den Absender
- Rückverzollung bei Retouren

### Ihre Vorteile

#### Ausführliche Informationen und Beratung

Sie profitieren stets von den neusten Informationen, etwa zu Abgabenfreigrenzen. Sie erhalten ausserdem immer eine kompetente Beratung bezüglich Zoll- und MWSt-Vorschriften in den Bestimmungsländern.

#### Zeit- und Arbeitsaufwand tief halten

Mit unserer Unterstützung gewinnen Sie viel Zeit: Sie senken den Aufwand bei der Sendungsvorbereitung wesentlich, da Sie immer die einfachste Verzollungslösung für Ihre Waren finden und Ihre Versandpapiere schnell erstellt sind.

### Tipps

#### Schnell überblickt

Auf Wunsch erhalten Sie die praktische Beilage «Übersicht Abgabefreigrenzen», die Ihnen auf einen Blick zeigt, bis zu welchem Sendungswert Zoll- und MWSt-Abgaben entfallen, wenn Waren aus einem Drittland importiert werden.

### Weitere Informationen

Möchten Sie wissen, wie man die Abgabenfreigrenze berechnet oder Zollausgaben effizient spart, wenden Sie sich bitte an Ihren Kundenberater oder Ihre Kundenberaterin (Kontaktangaben Seite 18).



# Retourenmanagement

Die effektivste Art, die Kosten von Rücksendungen zu minimieren

## Ihr Ziel

Sie möchten Ihre Retourenquote senken und Ihre Kosten im Retourenbereich generell reduzieren. Für einen reibungslosen Ablauf Ihres Retourenmanagements suchen Sie einen Partner mit einem grossen Know-how in diesem Bereich.

## Unsere Lösung

Wir bieten Ihnen ein Retourenmanagement, das perfekt auf Ihre spezifischen Bedürfnisse abgestimmt ist: Eine individuelle Lösung kann sowohl Ihren Aufwand wie auch Ihre Kosten optimieren.

### Retourenmanagement

- Übernahme des gesamten Retourenmanagements bis zum Absender
- Sammeln der Retouren und Zwischenlagerung im zentralen Hub des Zustellers
- Günstiger Rücktransport an eine von Ihnen gewünschte Adresse
- Massgeschneidertes Reporting über den Retourenstatus
- Reporting über den Auslieferstatus der Waren

## Ihre Vorteile

### Bedürfnisgerecht

Eine Retourenlösung, die auf Ihre Bedürfnisse zugeschnitten ist sowie individuell abgestimmte Zustellformen garantieren eine tiefere Retourenquote.

### Kostensparend

Die kompetente Beratung zur abgabenoptimierten Retournierung sorgt dafür, dass bezahlte Zölle und Mehrwertsteuern nach Möglichkeit ohne Verzögerung an Sie zurückerstattet werden.

### Tipp

#### Kundennähe

Eine Retourenadresse im Zielland kann nicht nur Ihre Kosten senken, sondern Ihren Kunden auch kommunizieren, dass Sie im jeweiligen Land präsent sind.

### Weitere Informationen

Wissenswertes, etwa zum Retourenverhalten von Kunden im bestimmten Ländern oder über Lösungen für Sendungen, die nach Empfang von Kunden retourniert werden, erfahren Sie von Ihrem Kundenberater oder Ihrer Kundenberaterin (Kontaktangaben Seite 18).



# Fulfilment

Die beruhigendste Art, alle Logistikfragen zuverlässig im Outsourcing erledigen zu lassen

## Ihr Ziel

**Sie wollen sich auf Ihr Kerngeschäft konzentrieren und sich nicht mehr um Logistik kümmern. Daher planen Sie, Ihren gesamten Logistikbereich inklusive Lagerhaltung auszugliedern, um dadurch Ihre Logistikkabläufe zu optimieren und so nachhaltig Zeit und Kosten zu sparen.**

## Unsere Lösung

Wir übernehmen für Sie sämtliche Aufgaben, die mit dem Versand Ihrer Waren zusammenhängen. So können wir Ihnen beispielsweise umfassende Fulfilment- und Lagerhaltungsleistungen anbieten. Sie übergeben uns Bestellungen und Waren, alles Weitere wie Pick & Pack, Dokumentenerstellung oder Versand wickeln wir für Sie ab. Selbstverständlich wird alles individuell auf Ihre Bedürfnisse abgestimmt.

### Fulfilment

- Lagerhaltung der vom Kunden angelieferten Waren
- Bestellungen mit Empfängerangaben und erwünschten Fulfilment-Leistungen verarbeiten
- Pick & Pack der bestellten Produkte
- Sendungen adressieren und versenden
- Retourenverarbeitung

## Ihre Vorteile

### Alles aus einer Hand

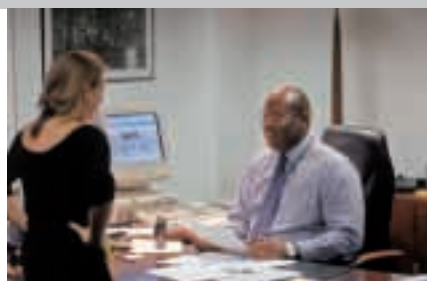
Sie erhalten ein komplettes Dienstleistungspaket aus einer Hand und haben dadurch nur einen Ansprechpartner. Sie können sich also ganz auf die Vermarktung Ihrer Waren konzentrieren und den Versand und das Warehousing entspannt uns überlassen.

### Optimal auf Sie abgestimmt

Mit einer perfekt auf Sie zugeschnittenen Logistiklösung und der externen Lagerhaltung sparen Sie Kosten für die Abholung der Sendungen und verkürzen die Laufzeiten erheblich: Swiss Post International kann Ihre Waren stets direkt weiterleiten.

## Weitere Informationen

Wenn Sie wissen möchten, ob Sie dieses Angebot auch nur für eine einmalige Aktion nutzen oder nur einen Teil der Dienstleistung beanspruchen können, wenden Sie sich bitte an Ihren Kundenberater oder Ihre Kundenberaterin (Kontaktangaben Seite 18).



# Weitere Versandangebote von Swiss Post International

## Für jedes Anliegen eine Umsetzung

### Ihr Ziel

Sie möchten weltweit Werbesendungen verschicken. Oder Sie suchen eine Möglichkeit, um Ihre tägliche Geschäftskorrespondenz zuverlässig zuzustellen. Oder aber Sie wollen Zeitungen und Zeitschriften ins Ausland liefern und suchen eine effiziente Lösung aus einer Hand.



### Unsere Lösung

Nebst Business to Consumer International bieten wir Ihnen weitere unkomplizierte und erprobte internationale Versandlösungen:

#### Marketing Mail International

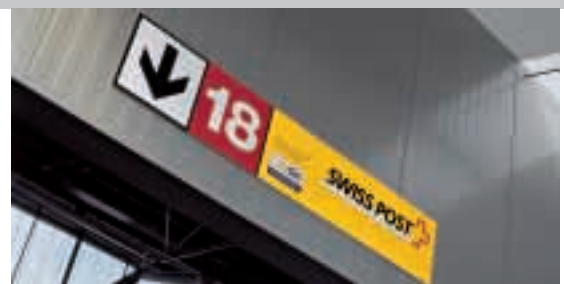
Für den zielgenauen und effizienten Versand Ihrer adressierten und unadressierten Werbesendungen: Sie profitieren von exzellenten Zustellquoten, dem besten Zustellkanal pro Region sowie von nützlichen Informationen über Adressbeschaffung und erfolgreiches Direct Marketing.

#### Business Mail International

Damit werden Ihre wichtigen Geschäftssendungen schnell an den richtigen Empfänger geleitet. Ihre Vorteile sind die verlässliche Zustellung der Tagespost oder periodischer Grossversände, der schnelle Versand von bestellten Broschüren und eine maximale Sicherheit dank Zustellnachweisen.

#### Press International

Ihre Publikationen sind aktuell, da sie Ihre Kunden pünktlich erreichen. Die Vorzüge dieses Versandangebots sind ausserdem die umfassenden sowie modular wählbaren Lösungen. Unser branchenspezifisches Know-how garantiert die hohe Qualität von Transport, Distribution und Zustellung.





MARKS & SPENCER

MASTER CARD

28



UMWELTBOX

Direct Printing Services GmbH  
Postfach 10 100 110  
70372 Stuttgart  
Tel. 07141 400 100  
Fax 07141 400 101  
www.direct-printing.com

UMWELTBOX

Direct Printing Services GmbH  
Postfach 10 100 110  
70372 Stuttgart  
Tel. 07141 400 100  
Fax 07141 400 101  
www.direct-printing.com

Direct Printing Services GmbH  
Postfach 10 100 110  
70372 Stuttgart  
Tel. 07141 400 100  
Fax 07141 400 101  
www.direct-printing.com

# Weltweit die richtige Adresse

## Unsere internationalen Niederlassungen

### Schweiz

Die Schweizerische Post  
Swiss Post International  
Viktoriastrasse 21  
3030 Bern  
SWITZERLAND  
Gratisnummer Schweiz  
0800 888 777  
Gratisnummer International  
+800 888 777 00  
infospi@swisspost.com  
www.swisspost.com

### Deutschland

Swiss Post International  
Germany GmbH & Co. KG  
Redcarstraße 3  
53842 Troisdorf  
GERMANY  
Gratisnummer 0800 18 17 000\*  
info@swisspost.de  
www.swisspost.de

### Österreich

Swiss Post International  
Austria GmbH  
Josef Ressel-Straße 8  
2362 Biedermannsdorf  
AUSTRIA  
Gratisnummer 0800 070 700\*  
service@swisspost.at  
www.swisspost.at

### Italien

Swiss Post Porta a Porta S.p.A.  
Via Cassino d'Alberi 21  
20067 Tribiano (MI)  
ITALY  
Telefon +39 02 90 62 931  
info@swisspost.it  
www.swisspost.it

### Frankreich

Swiss Post International  
(France) SAS  
34, avenue des Frères Montgolfier  
69680 Chassieu  
FRANCE  
Gratisnummer 0800 500 080\*  
service.commercial@swisspost.fr  
www.swisspost.fr

### Spanien

Swiss Post International Spain  
ABC Mail  
Avda. Fuentemar, 43  
Naves 5C-6C  
Poligono Industrial de Coslada  
28820 Coslada  
Madrid  
SPAIN  
Telefon +34 (0)902 55 04 04  
comercial@swisspost.es  
www.swisspost.es

### Belgien

Swiss Post International  
Belgium B.V.B.A.  
Postbus 329  
1931 Zaventem 3  
BELGIUM  
Telefon +32 (0)78 15 21 45  
info@swisspost.be  
www.swisspost.be

### Niederlande

Swiss Post International  
Netherlands B.V.  
Leemkuil 17  
Postbus 9710  
5602 LS Eindhoven  
NETHERLANDS  
Gratisnummer 0800 (794 777 678)\*  
info@swisspost.nl  
www.swisspost.nl

### Grossbritannien

Swiss Post International  
(UK) Ltd.  
Unit 1, Riverside Cargo Park  
Mathisen Way Colnbrook  
Berkshire  
SL3 0HF  
UNITED KINGDOM  
Telefon +44 (0)1753 68 47 91  
info@spilhr.com  
www.swisspost.com

### Dänemark

Swiss Post International  
Denmark ApS  
Marielundvej 28  
2730 Herlev  
DENMARK  
Telefon +45 36 44 00 45  
info@swisspost.dk

### Schweden

Swiss Post International  
Sweden AB  
Postboks 241  
190 47 Stockholm-Arlanda  
SWEDEN  
Gratisnummer 0200 190 2500\*  
sales@swisspost.se  
www.swisspost.se

### USA

Priority Post Company, Inc.  
95 Averdeen Road  
P.O. Box 437  
Emigsville PA 17318-0437  
USA  
Telefon +1 717 764 77 99  
account@prioritypost.com  
www.prioritypost.com

### Singapur

Swiss Post International  
Singapore Pte Ltd.  
113, Eunos Avenue 3  
#02-12 Gorodon Industrial Building  
Singapore 409838  
SINGAPORE  
Telefon +65 6748 4484  
info@swisspost.com.sg  
www.swisspost.com.sg

### Hongkong

Swiss Post International  
Hong Kong (HK) Ltd.  
Unit 1318, Worldwide Industrial Centre  
43-47 Shan Mei Street  
Fotan, NT  
HONG KONG  
Telefon +852 2690 2732  
info@swisspost.com.hk  
www.swisspost.com.hk

### Malaysia

Swiss Post International  
Malaysia Sdn. Bhd.  
No. 22, Jalan Nilam 1/3  
Subang Hi Tech Industrial Park  
Batu Tiga  
40000 Sha Alam Selangor  
MALAYSIA  
Telefon +603 5632 0093  
info@swisspost.com.my  
www.swisspost.com.my

### Übrige Länder

Global Account Management  
Internationale Anrufe  
+800 888 777 00

\* **Gratisnummer:** Die Telefonnummer ist nur gültig innerhalb des Landes

[www.swisspost.com](http://www.swisspost.com)

